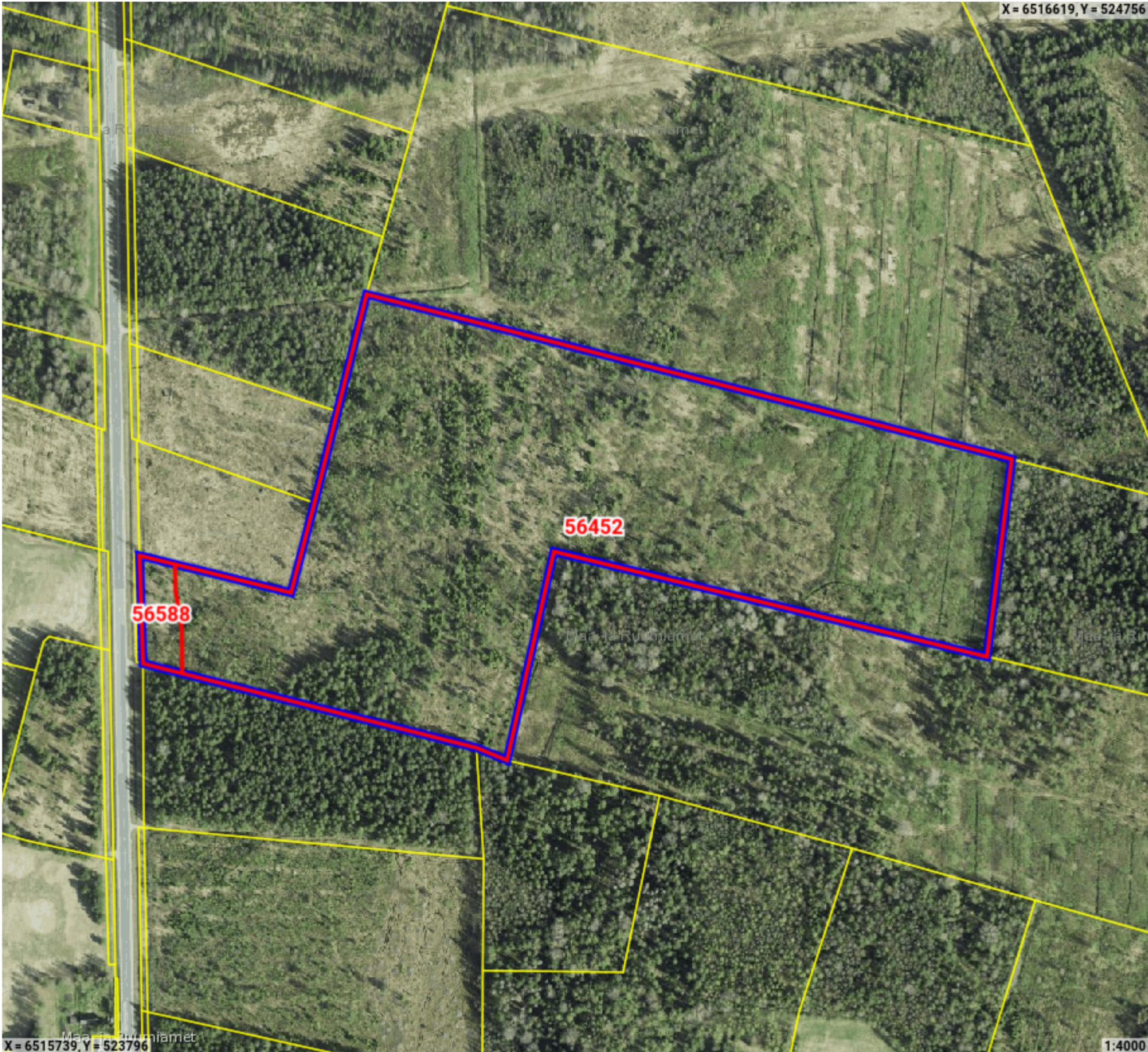


Maatoiming nr: 2025120917863



Legend

- Registreeritud KÜ
- Originaal piirjoon
- Muudetud piirjoon

|                               |
|-------------------------------|
| Katastriüksuse id: 56452      |
| ligikaudne maksustamishind: - |
| Katastriüksuse id: 56588      |
| ligikaudne maksustamishind: - |



## Maatoiming nr 2025120917863

### Toimingu andmed

#### Maatoimingu osalised

| Isik                   | Seos maatükiga | Roll                |
|------------------------|----------------|---------------------|
| Swedbank AS            |                | hüpoteegipidaja     |
| MARU maaparandus       |                | Ametkond            |
| Maa- ja Ruumiamet      |                | Plaani looja        |
| Märjamaa Vallavalitsus |                | Kohalik omavalitsus |

Maakorralduse osaliste nimekiri on automaatselt genereeritud kava kinnitamisel. Maatoimingu menetluse käigus võib menetleja täiendaval kontrollimisel osalisi ja kooskõlastajaid kas lisada või eemaldada.

Maatoiminguga nr 2025120917863 kinnitamisega nõustud algatatud maakorralduse läbiviimisega koostatud maakorralduskava alusel. Kinnitus on ka avaldus katastrimõõdistustingimuste väljastamiseks, kava alusel maatükkide moodustamiseks katastris ehk katastrikandeks ning nõusolekuks maatüki katastriandmete muutmiseks kinnistusraamatus.